

Утверждена

(наименование документа об утверждении, включая наименование

органов государственной власти или органов местного

самоуправления, принявших решение об утверждении схемы

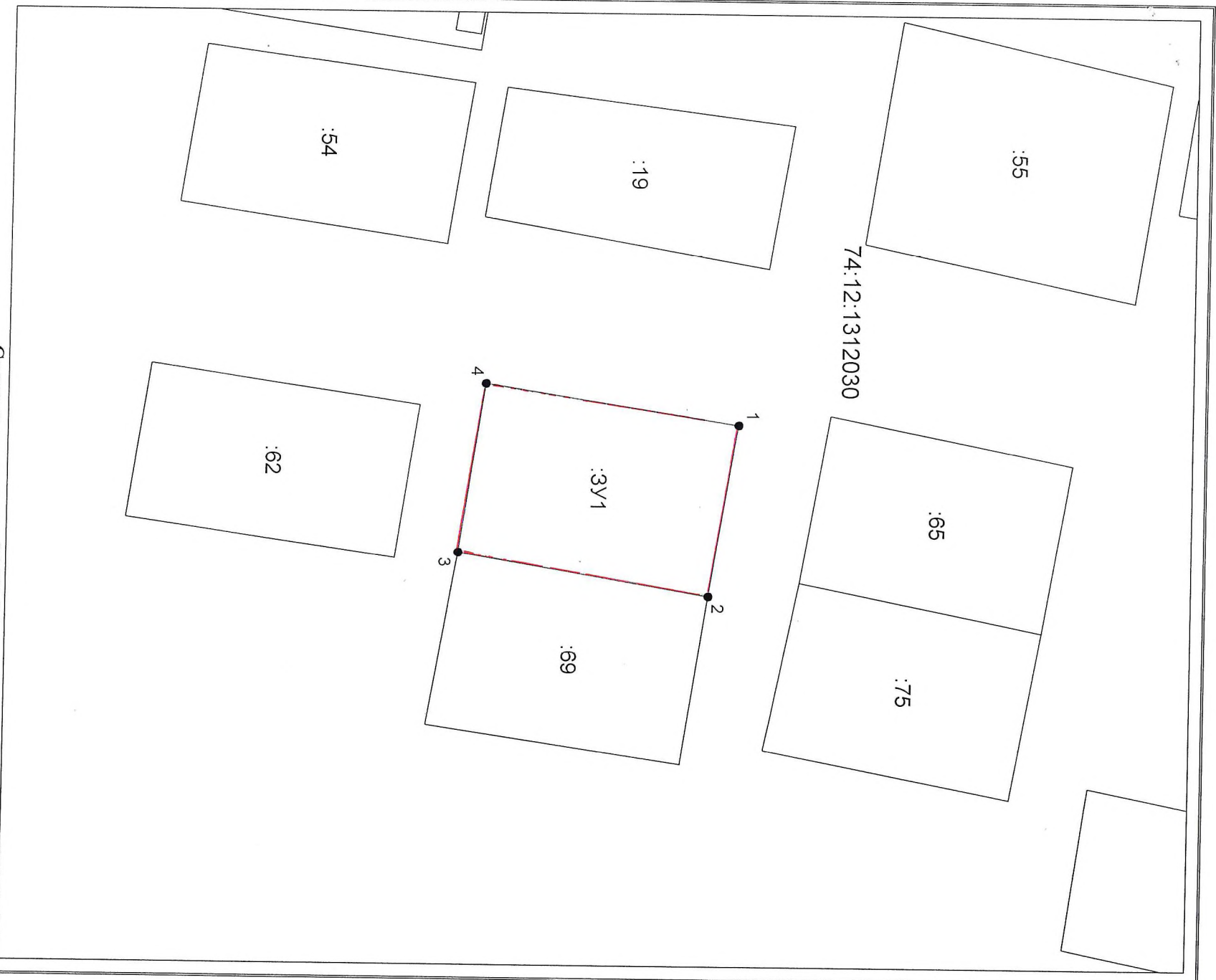
или подписавших соглашение о перераспределении земельных участков)

от

№

Схема расположения земельного участка или земельных участков на кадастровом плане территории





Условный номер земельного участка —		
Площадь земельного участка 1500 м ²		
Обозначение характерных точек границ	Координаты, м	
	X	Y
1	2	3
1	611240,10	2367415,35
2	611234,96	2367447,07
3	611188,77	2367439,39
4	611193,35	2367408,11
1	611240,10	2367415,35



74:12:1312030

Система координат: МСК-74
Масштаб 1:1000

Условные обозначения:

-  — граница образуемого земельного участка,
-  — граница учтенного земельного участка,
-  — граница кадастрового квартала,
-  — характерная точка границы земельного участка.